

BUS 840 → Ahrbrück - Altenahr - Kalenborn - Hilberath - Rheinbach



Am 24. und 31.12. Verkehr wie Sonntag.
 Rosenmontag, Fastnachtdienstag, Tag nach Christi Himmelfahrt und
 Tag nach Fronleichnam Verkehr wie an Ferientagen.

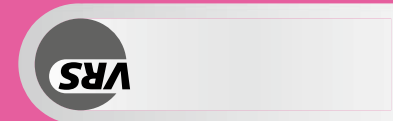
DB Regio Bus Rhein-Mosel GmbH
 Tel. 0261 29 63 58 69

Montag - Freitag

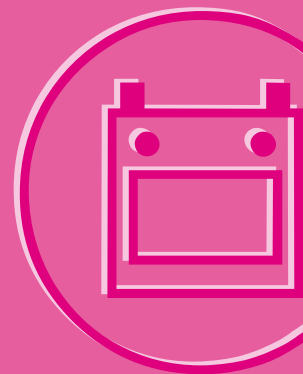
Samstag

Verkehrsbeschränkungen Hinweise	Montag - Freitag											Samstag							
	5.03	6.03	6.43	8.03	10.03	12.03	14.03	15.03	16.03	17.03	18.03	19.03	8.03	10.03	12.03	14.03	16.03		
Ahrbrück Bahnhof	5.03	6.03	6.43	8.03	10.03	12.03	14.03	15.03	16.03	17.03	18.03	19.03	8.03	10.03	12.03	14.03	16.03		
- Pützfelder Märkte	5.04	6.04	6.44	8.04	10.04	12.04	14.04	15.04	16.04	17.04	18.04	19.04	8.04	10.04	12.04	14.04	16.04		
Kreuzberg Bahnhofstraße	5.08	6.08	6.48	8.08	10.08	12.08	14.08	15.08	16.08	17.08	18.08	19.08	8.08	10.08	12.08	14.08	16.08		
Altenburg Kapelle	5.10	6.10	6.50	8.10	10.10	12.10	14.10	15.10	16.10	17.10	18.10	19.10	8.10	10.10	12.10	14.10	16.10		
- Campingplatz	5.12	6.12	6.52	8.12	10.12	12.12	14.12	15.12	16.12	17.12	18.12	19.12	8.12	10.12	12.12	14.12	16.12		
Altenahr Bahnhof/Friedhof	5.14	6.14	6.54	8.14	10.14	12.14	14.14	15.14	16.14	17.14	18.14	19.14	8.14	10.14	12.14	14.14	16.14		
- Rathaus	5.15	6.15	6.55	8.15	10.15	12.15	14.15	15.15	16.15	17.15	18.15	19.15	8.15	10.15	12.15	14.15	16.15		
- Roßberg	5.17	6.17	6.57	8.17	10.17	12.17	14.17	15.17	16.17	17.17	18.17	19.17	8.17	10.17	12.17	14.17	16.17		
- Oberer Roßberg	5.18	6.18	6.58	8.18	10.18	12.18	14.18	15.18	16.18	17.18	18.18	19.18	8.18	10.18	12.18	14.18	16.18		
- VG-Verwaltung	5.22	6.22	7.02	8.22	10.22	12.22	14.22	15.22	16.22	17.22	18.22	19.22							
Kalenborn (b Altenahr) Kalenborner Höhe	5.23	6.23	7.03	8.23	10.23	12.23	14.23	15.23	16.23	17.23	18.23	19.23	8.23	10.23	12.23	14.23	16.23		
- Spielplatz an	5.26	6.26	7.06	8.26	10.26	12.26	14.26	15.26	16.26	17.26	18.26	19.26	8.26	10.26	12.26	14.26	16.26		
- Spielplatz ab	5.27	6.27	7.06	8.27	10.27	12.27	14.27	15.27	16.27	17.27	18.27	19.27	8.27	10.27	12.27	14.27	16.27		
- Brunnenstraße	5.28	6.28	7.07	8.28	10.28	12.28	14.28	15.28	16.28	17.28	18.28	19.28	8.28	10.28	12.28	14.28	16.28		
Hilberath Hilberath an	5.32	6.32	7.14	8.32	10.32	12.31	14.32	15.32	16.32	17.32	18.32	19.32	8.32	10.32	12.32	14.32	16.32		
- Hilberath ab	5.32	6.32	7.14	8.02	8.32	10.32	12.32	14.32	15.32	16.32	17.32	18.32	19.32	8.32	10.32	12.32	14.32	16.32	
Todenfeld Zur Tomburg	5.36	6.36	7.18	7.21	8.06	8.36	10.36	12.36	14.36	15.36	16.36	17.36	18.36	19.36	8.36	10.36	12.36	14.36	16.36
Rheinbach Waldwinkel	5.41	6.41	7.23	7.26	8.11	8.41	10.41	12.41	14.41	15.41	16.41	17.41	18.41	19.41	8.41	10.41	12.41	14.41	16.41
- Ölmühlenweg	5.42	6.42	7.24	7.27	8.12	8.42	10.42	12.42	14.42	15.42	16.42	17.42	18.42	19.42	8.42	10.42	12.42	14.42	16.42
- Breslauer Straße	5.43	6.43	7.25	7.28	8.13	8.43	10.43	12.43	14.43	15.43	16.43	17.43	18.43	19.43	8.43	10.43	12.43	14.43	16.43
- Schulzentrum	5.44	6.44	7.26	7.29	8.14	8.44	10.44	12.44	14.44	15.44	16.44	17.44	18.44	19.44	8.44	10.44	12.44	14.44	16.44
- Sürster Weg	5.46	6.46	7.28	7.31	8.16	8.46	10.46	12.46	14.46	15.46	16.46	17.46	18.46	19.46	8.46	10.46	12.46	14.46	16.46
- Wilhelmsplatz	5.48	6.48	7.30	7.33	8.18	8.48	10.48	12.48	14.48	15.48	16.48	17.48	18.48	19.48	8.48	10.48	12.48	14.48	16.48
- Bahnhof	5.53	6.53	7.35	7.38	8.23	8.53	10.53	12.53	14.53	15.53	16.53	17.53	18.53	19.53	8.53	10.53	12.53	14.50	16.53

☒ = an Schultagen in Nordrhein-Westfalen
 ⬮ = Halt nur zum Aussteigen
 ☒ = Anruf-Linien-Fahrt, bitte bis 90 Min. vor Abfahrt anmelden: (0261) 29670388 (6-22 Uhr), Gruppen ab 5 Pers. bis 2 Werktage vor Abfahrt.



- Rheinbach
- Hilberath
- Kalenborn
- Altenahr
- Ahrbrück



gültig ab 10. Dezember 2023

Linie 840

TASCHENFAHRPLAN



840



- Ahrbrück
- Altenahr
- Kalenborn
- Hilberath
- Rheinbach

840



2024

gültig ab 10.12.2023

Am 24. und 31.12. Verkehr wie Sonntag.
Rosenmontag, Fastnachtdienstag, Tag nach Christi Himmelfahrt und
Tag nach Fronleichnam Verkehr wie an Ferientagen.

DB Regio Bus Rhein-Mosel GmbH
Tel. 0261 29 63 58 69

Montag - Freitag

Verkehrsbeschränkungen Hinweise	S		F												①-④
												51	83		
Rheinbach Bahnhof	6.04	6.54	6.54	7.40	8.04	9.04	11.04	12.04	13.24	13.26	14.00	15.00	16.00	16.35	
- Wilhelmsplatz	6.07	6.57	6.57	7.43	8.07	9.07	11.07	12.07	13.27	13.29	14.03	15.03	16.03	16.38	
- Himmeroder Wall									13.30	13.32	14.06	15.06	16.06	16.41	
- Sürster Weg	6.08	6.58	6.58	7.44	8.08	9.08	11.08	12.08	13.32	13.34	14.08	15.08	16.08	16.43	
- Schulzentrum	6.10	7.00	7.00	7.46	8.10	9.10	11.10	12.10	13.36	13.38	14.10	15.10	16.10	16.45	
- Breslauer Straße	6.11	7.01	7.01	7.47	8.11	9.11	11.11	12.11	13.37	13.39	14.11	15.11	16.11	16.46	
- Ölmühlenweg	6.12	7.02	7.02	7.48	8.12	9.12	11.12	12.12	13.38	13.40	14.12	15.12	16.12	16.47	
- Waldwinkel	6.13	7.03	7.03	7.49	8.13	9.13	11.13	12.13	13.39	13.41	14.13	15.13	16.13	16.48	
Todenfeld Zur Tomburg	6.18	7.08	7.08	7.54	8.18	9.18	11.18	12.18	13.44	13.46	14.18	15.18	16.18	16.53	
Hilberath Hilberath	6.26	7.15	7.15	8.01	8.26	9.26	11.26	12.25	13.54	14.26	15.26	16.26	17.01		
- Hilberath	6.26	7.18	7.20		8.26	9.26	11.26		13.26	13.54	14.26	15.26	16.26		
Kalenborn (b Altenahr) Brunnenstraße	6.30	7.22	7.24		8.30	9.30	11.30		13.30	13.58	14.30	15.30	16.30		
- Spielplatz	6.32	7.24	7.26		8.32	9.32	11.32		13.32	14.00	14.32	15.32	16.32		
- Spielplatz	5.33	6.33	7.24	7.27	8.33	9.33	11.33		13.33	14.01	14.33	15.33	16.33		
- Kalenborner Höhe	5.34	6.34	7.25	7.28	8.34	9.34	11.34		13.34	14.02	14.34	15.34	16.34		
Gelsdorf Feuerwehr			7.35												
Altenahr VG-Verwaltung	5.35	6.35		7.29	8.35	9.35	11.35		13.35	14.03	14.35	15.35	16.35		
- Oberer Roßberg	5.38	6.38		7.32	8.38	9.38	11.38		13.38	14.06	14.38	15.38	16.38		
- Roßberg	5.39	6.39		7.33	8.39	9.39	11.39		13.39	14.07	14.39	15.39	16.39		
- Rathaus	5.41	6.41		7.35	8.41	9.41	11.41		13.41	14.09	14.41	15.41	16.41		
- Bahnhof/Friedhof	5.44	6.44		7.38	8.44	9.44	11.44		13.44	14.12	14.44	15.44	16.44		
Altenburg Campingplatz	5.46	6.46		7.40	8.46	9.46	11.46		13.46	14.14	14.46	15.46	16.46		
- Kapelle	5.47	6.47		7.41	8.47	9.47	11.47		13.47	14.15	14.47	15.47	16.47		
Kreuzberg Bahnhofstraße	5.49	6.49		7.43	8.49	9.49	11.49		13.49	14.17	14.49	15.49	16.49		
Ahrbrück Pützfelder Märkte	5.53			7.47	8.53	9.53	11.53		13.53	14.21	14.53	15.53	16.53		
- Bahnhof	5.57			7.51	8.57	9.57	11.57		13.57	14.25	14.57	15.57	16.57		

S = an Schultagen
①-④ = nur montags bis donnerstags
51 = an Schultagen in Nordrhein-Westfalen
F = in den Ferien und an schulfreien Tagen
83 = fährt ab Todenfeld als Linie 847 nach Krälingen
83 = fährt ab Hilberath als Linie 847 nach Krälingen

Montag - Freitag

Samstag

Verkehrsbeschränkungen Hinweise	Montag - Freitag				Samstag				
					83	83	83	83	83
Rheinbach Bahnhof	17.04	18.04	19.04	20.04	9.04	11.04	13.04	15.04	17.04
- Wilhelmsplatz	17.07	18.07	19.07	20.07	9.07	11.07	13.07	15.07	17.07
- Himmeroder Wall									
- Sürster Weg	17.08	18.08	19.08	20.08	9.08	11.08	13.08	15.08	17.08
- Schulzentrum	17.10	18.10	19.10	20.10	9.10	11.10	13.10	15.10	17.10
- Breslauer Straße	17.11	18.11	19.11	20.11	9.11	11.11	13.11	15.11	17.11
- Ölmühlenweg	17.12	18.12	19.12	20.12	9.12	11.12	13.12	15.12	17.12
- Waldwinkel	17.13	18.13	19.13	20.13	9.13	11.13	13.13	15.13	17.13
Todenfeld Zur Tomburg	17.18	18.18	19.18	20.18	9.18	11.18	13.18	15.18	17.18
Hilberath Hilberath	17.26	18.26	19.26	20.26	9.26	11.26	13.26	15.26	17.26
- Hilberath	17.26	18.26	19.26	20.26	9.26	11.26	13.26	15.26	17.26
Kalenborn (b Altenahr) Brunnenstraße	17.30	18.30	19.30	20.30	9.30	11.30	13.30	15.30	17.30
- Spielplatz	17.32	18.32	19.32	20.32	9.32	11.32	13.32	15.32	17.32
- Spielplatz	17.33	18.33	19.33	20.33	9.33	11.33	13.33	15.33	17.33
- Kalenborner Höhe	17.34	18.34	19.34	20.34	9.34	11.34	13.34	15.34	17.34
Gelsdorf Feuerwehr									
Altenahr VG-Verwaltung	17.35	18.35	19.35	20.35					
- Oberer Roßberg	17.38	18.38	19.38	20.38	9.38	11.38	13.38	15.38	17.38
- Roßberg	17.39	18.39	19.39	20.39	9.39	11.39	13.39	15.39	17.39
- Rathaus	17.41	18.41	19.41	20.41	9.41	11.41	13.41	15.41	17.41
- Bahnhof/Friedhof	17.44	18.44	19.44	20.44	9.44	11.44	13.44	15.44	17.44
Altenburg Campingplatz	17.46	18.46	19.46	20.46	9.46	11.46	13.46	15.46	17.46
- Kapelle	17.47	18.47	19.47	20.47	9.47	11.47	13.47	15.47	17.47
Kreuzberg Bahnhofstraße	17.49	18.49	19.49	20.49	9.49	11.49	13.49	15.49	17.49
Ahrbrück Pützfelder Märkte	17.53	18.53	19.53	20.53	9.53	11.53	13.53	15.53	17.53
- Bahnhof	17.57	18.57	19.57	20.57	9.57	11.57	13.57	15.57	17.57

■ = Halt nur zum Einsteigen
83 = Anruf-Linien-Fahrt, bitte bis 90 Min. vor Abfahrt anmelden: (0261) 29670388 (6-22 Uhr), Gruppen ab 5 Pers. bis 2 Werktage vor Abfahrt.

Betreiber

DB Regio Bus
Rhein-Mosel GmbH
KundenCenter Koblenz

Neversstraße 8
56068 Koblenz

Telefon: 0261 29635869

E-Mail: regiobusmitte.koblenz@deutschebahn.com
Internet: www.dbregiobus-mitte.de

2024

gültig ab 10.12.2023



Herausgeber:
VRM
Verkehrsverbund
Rhein-Mosel GmbH,
Schloßstraße 18-20
56068 Koblenz
www.vrm.info
VRM-INFO-HOTLINE
0800 5 986 986 (kostenfrei,
täglich 08:00 – 20:00 Uhr)
Änderungen bleiben vorbehalten.
Alle Angaben ohne Gewähr.

© VRM 2023 · Nachdruck - auch auszugsweise -
nur mit schriftlicher Genehmigung von VRM gestattet.

Stets aktuelle Fahrplan-Informationen:
VRM Fahrplan-App



Gesamtherstellung:
OPTION VERLAG & AGENTUR
www.option-verlag.de